

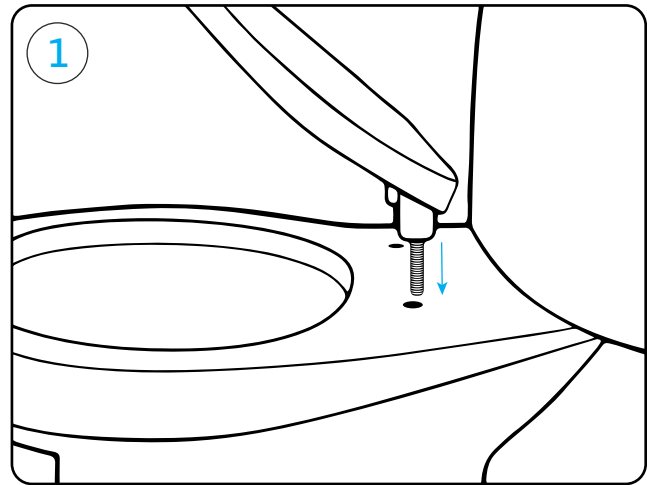
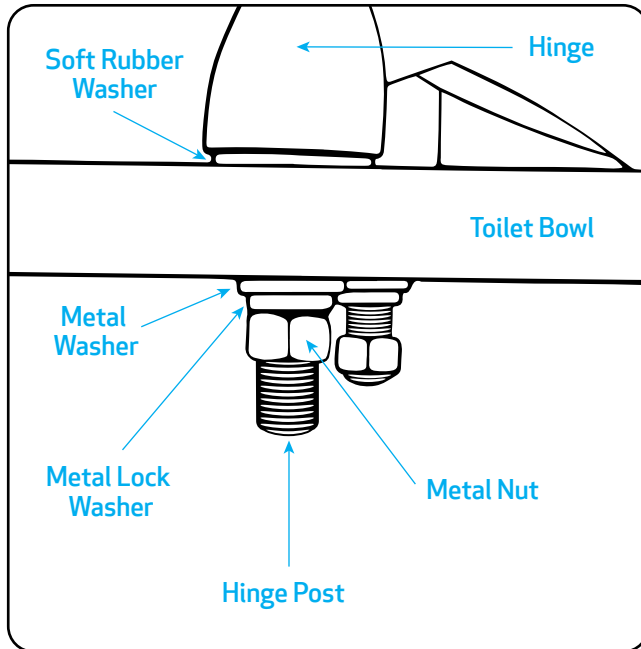
Commercial Open Front Bottom-fixing Toilet Seat

Model: **326060W**

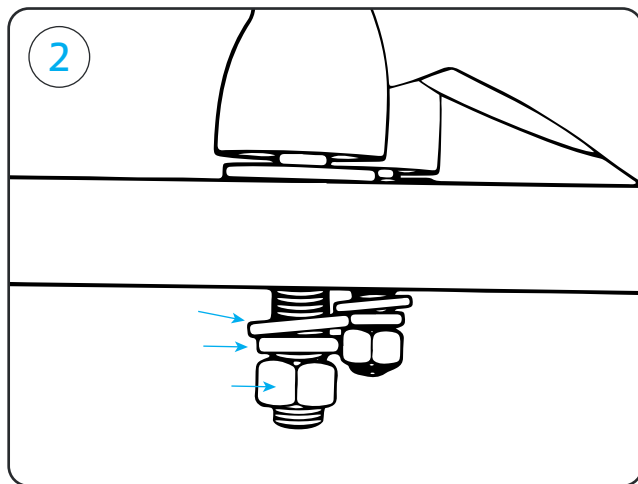
Please read through all instructions before beginning installation.

What you need:  

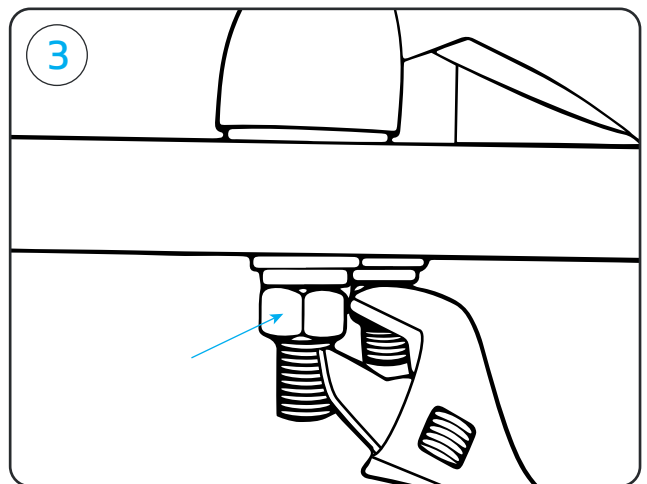
Side view of toilet seat installation parts:



Insert the hinge posts into the bowl bolt holes, making sure that the soft rubber washer is beneath the hinge and on top of the toilet bowl.



Properly align the toilet seat and install the metal washer, metal lock washer and metal nut onto the hinge post.



Tighten the nut on the hinge post using a wrench.
Caution: Do not over-tighten the bolts as it could crack the toilet bowl.

Cleaning Instructions:

Please use only a soft cloth and warm soapy water to clean toilet seats. Dry the seat after washing. Use of abrasives or chemicals can damage the finish.

Siège de toilette commercial ouvert à fixation par le bas et à l'avant

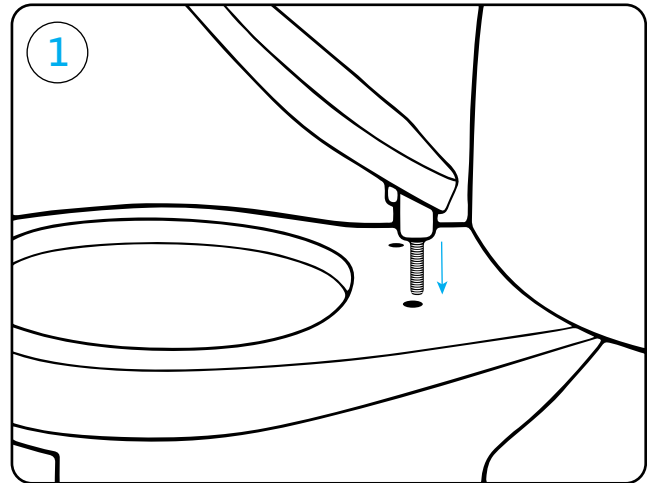
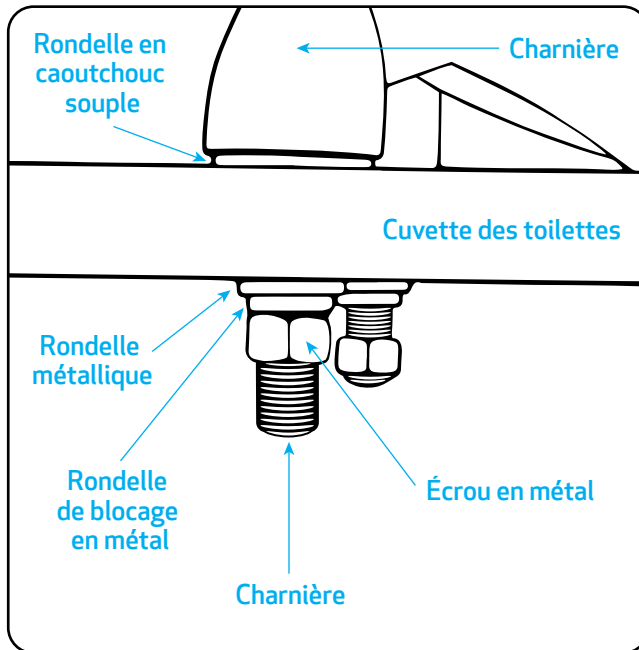
Modèle: 326060W

Veillez lire toutes les instructions avant de commencer.

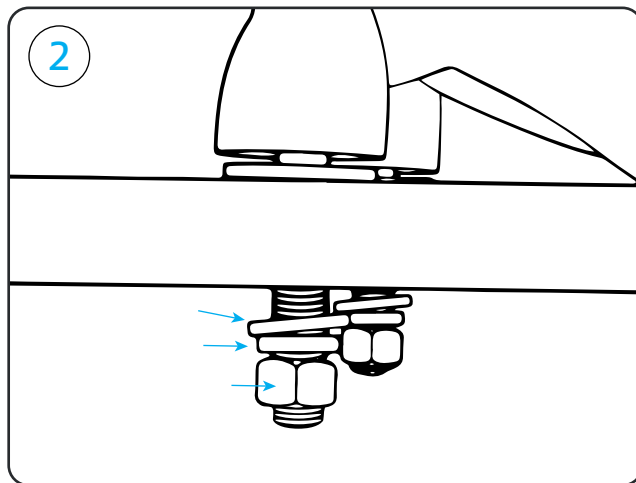
Ce dont vous avez besoin:



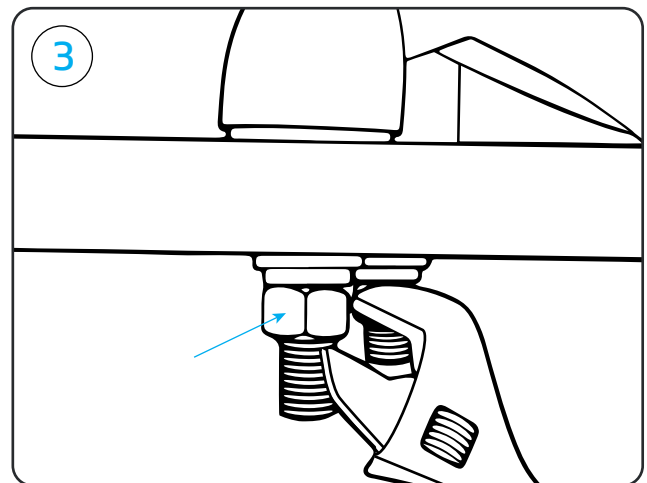
Vue latérale des pièces d'installation du siège de toilette:



Insérez les montants de charnière dans les trous de boulons de la cuvette en vous assurant que la rondelle en caoutchouc souple se trouve sous la charnière et au-dessus de la cuvette des toilettes.



Alignez correctement le siège des toilettes et installez la rondelle métallique, la rondelle de blocage métallique et l'écrou métallique sur le montant de la charnière.



Serrez l'écrou sur le montant de la charnière à l'aide d'une clé. **Attention:** Ne serrez pas trop les boulons car cela pourrait fissurer la cuvette des toilettes.

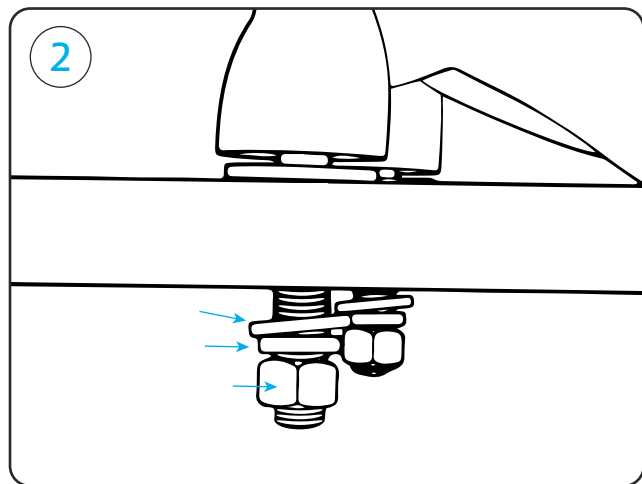
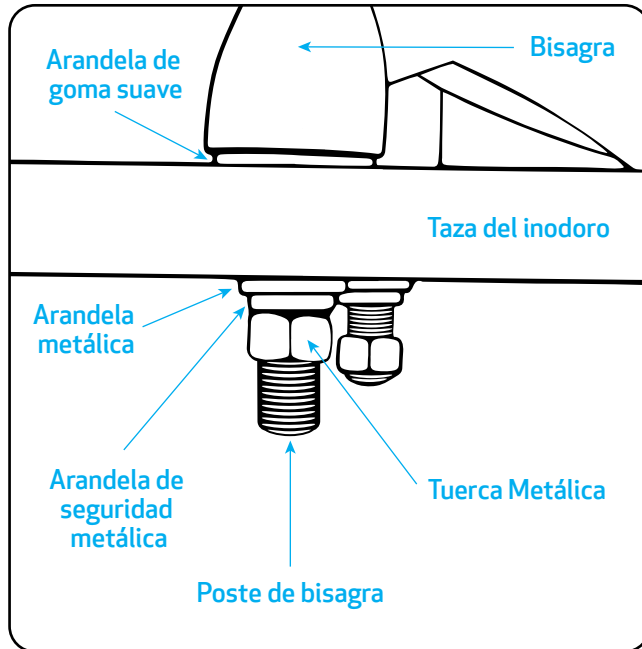
Instructions de nettoyage:

Utilisez toujours un chiffon doux et de l'eau tiède savonneuse pour nettoyer le siège de toilette. Essayez le siège après nettoyage. L'utilisation des produits chimiques ou abrasifs peut endommager la finition.

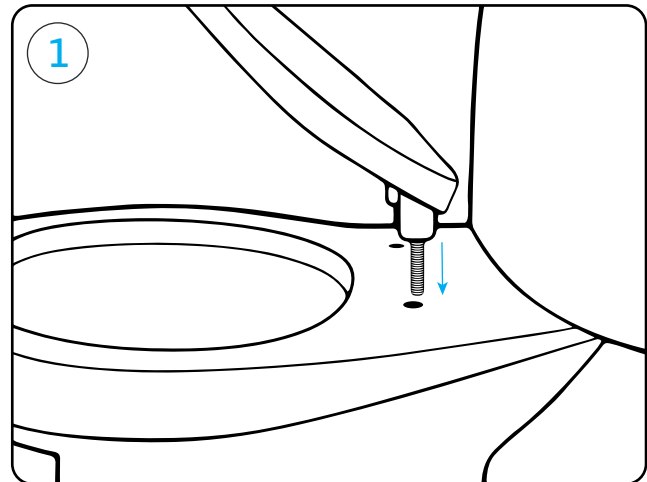
Asiento de inodoro comercial con fijación inferior y frente abierto

Modelo: **326060W**

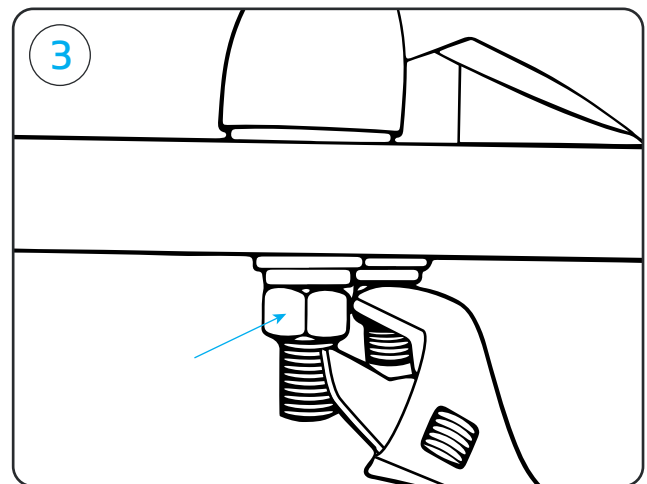
Side view of toilet seat installation parts:



Alinee correctamente el asiento del inodoro e instale la arandela de metal, la arandela de seguridad de metal y la tuerca de metal en el poste de la bisagra.



Inserte los postes de las bisagras en los orificios de los pernos de la taza asegurándose de que la arandela de goma suave esté debajo de la bisagra y encima de la taza del inodoro.



Apriete la tuerca en el poste de la bisagra con una llave. **Precaución:** No apriete demasiado los pernos ya que podría romper la taza del inodoro.

Lea todas las instrucciones antes de comenzar la instalación.

Lo que necesitas: 

Instrucciones de limpieza:

Utilice únicamente un paño suave y agua tibia y jabón para limpiar los asientos del inodoro. Seque el asiento después del lavado. El uso de abrasivos o productos químicos puede dañar el acabado.