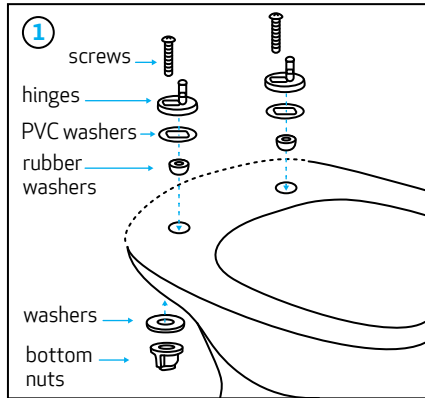


## Soft Close Detachable Round Front Bottom Fixing Seat

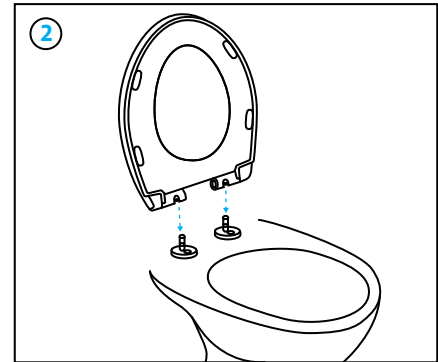
Model: **326620W**

Please read through all instructions before beginning installation.

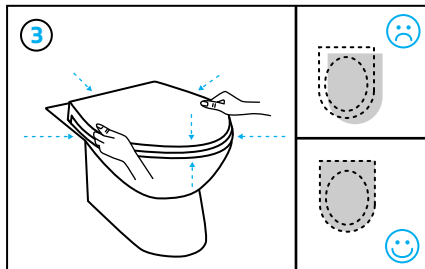
What you need: 



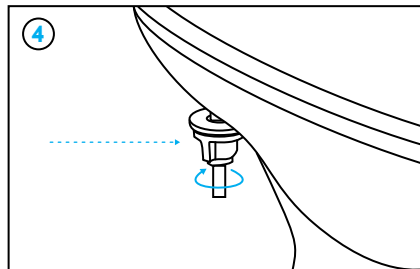
Insert component parts into the ceramic holes on your toilet bowl in the order shown order. Fasten from the bottom of the bowl. Do not fasten the hinges too tightly; they must stay loose to allow proper seat alignment.



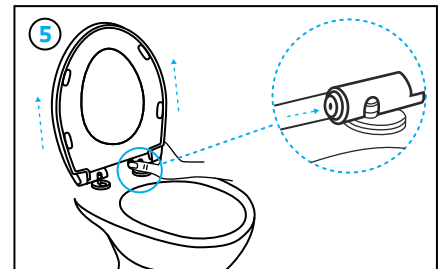
Insert hinge pins into the seat.



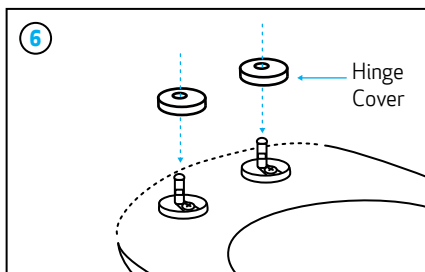
Close the seat cover, (do not force it closed). Straighten the seat front and edges to align with the edges of the bowl.



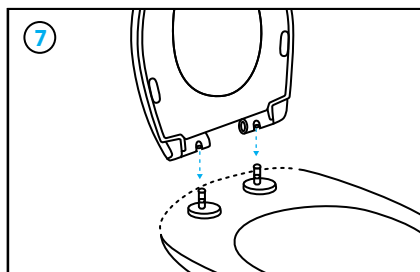
Tighten the bolts from below the toilet bowl until the seat is held securely.



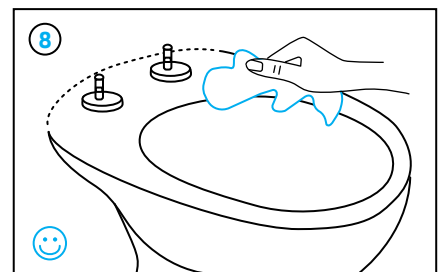
Once the seat is aligned and secured, press the quick release buttons and lift the seat upward to release it from the mounting bracket.



Remove any protective film on the hinge covers and place them over the hinge pin to cover the hinge.



To clip the seat back onto mounting bracket, place the seat over the pins and push the seat downwards.



To easily clean: Remove the seat by sliding the quick release button and pull off seat.

### Important Note:

Never force the seat closed as this will damage your soft close hinges. Simply close softly and allow the seat to return to a horizontal position.

### Cleaning Instructions:

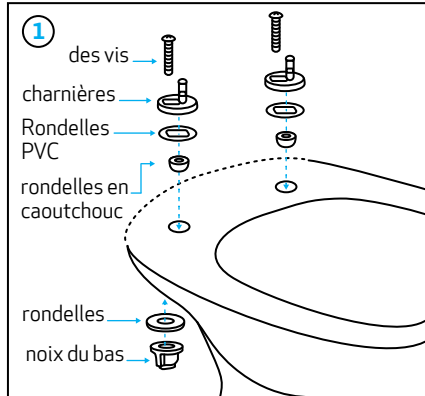
Please use only a soft cloth and warm soapy water to clean toilet seats. Dry the seat after washing. Use of abrasives or chemicals can damage the finish.

## Siège de fixation inférieure avant rond amovible à fermeture douce

Modèle: **326620W**

Veillez lire toutes les instructions avant de commencer.

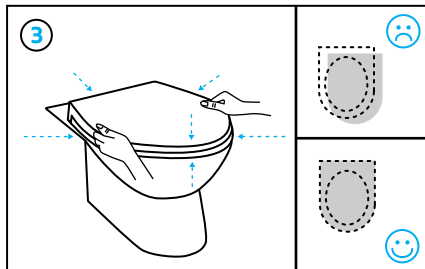
Ce dont vous avez besoin:



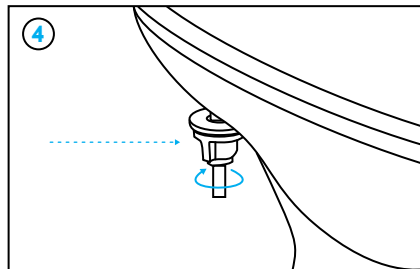
Insérez les composants dans les trous en céramique de votre cuvette de toilette dans l'ordre indiqué. Fixez par le fond du bol. Ne serrez pas trop les charnières ; ils doivent rester lâches pour permettre un bon alignement du siège.



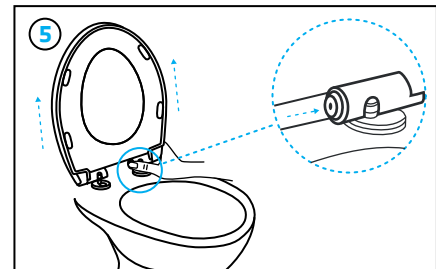
Insérez les axes de charnière dans le siège.



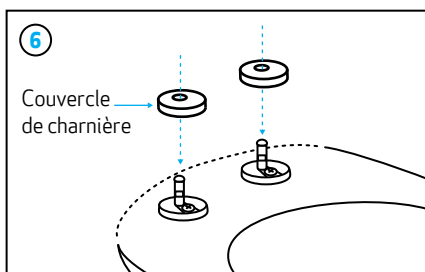
Fermez la housse du siège (ne forcez pas). Redressez l'avant du siège et les bords pour les aligner avec les bords du bol.



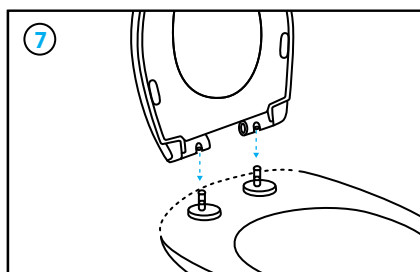
Serrez les boulons situés sous la cuvette des toilettes jusqu'à ce que le siège soit solidement maintenu.



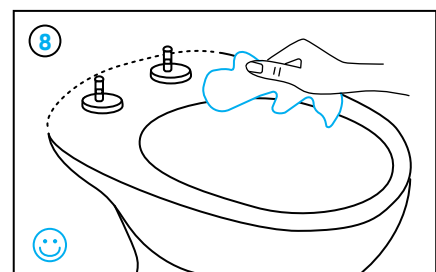
Une fois le siège aligné et fixé, appuyez sur les boutons de dégagement rapide et soulevez le siège vers le haut pour le libérer du support de montage.



Retirez tout film protecteur sur les caches de charnière et placez-les sur l'axe de charnière pour recouvrir la charnière.



Pour clipser le dossier du siège sur le support de montage, placez le siège sur les goupilles et poussez le siège vers le bas.



Pour nettoyer facilement : retirez le siège en faisant glisser le bouton de dégagement rapide et retirez le siège.

### Important:

Ne forcez jamais la fermeture du siège car cela endommagerait vos charnières à fermeture douce. Fermez simplement doucement et laissez le siège revenir en position horizontale.

### Instructions de nettoyage:

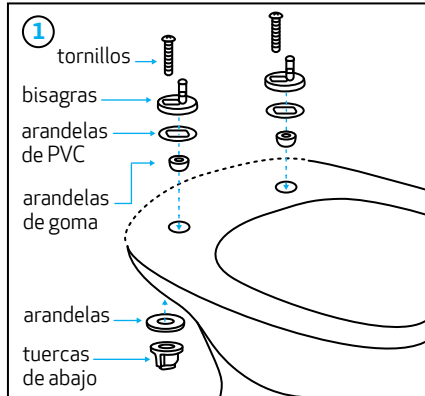
Utilisez toujours un chiffon doux et de l'eau tiède savonneuse pour nettoyer le siège de toilette. Essuyez le siège après nettoyage. L'utilisation des produits chimiques ou abrasifs peut endommager la finition.

## Asiento de fijación inferior frontal redondo desmontable con cierre suave

Modelo: **326620W**

Lea todas las instrucciones antes de comenzar la instalación.

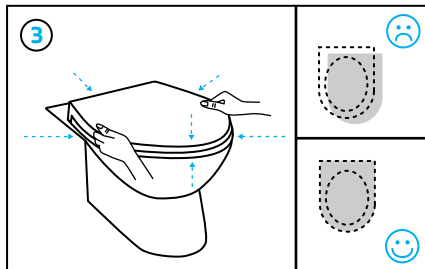
Lo que necesitas: 



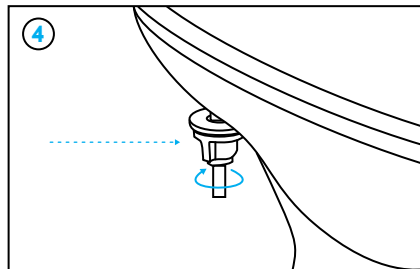
Inserte los componentes en los orificios de cerámica de la taza del inodoro en el orden que se muestra. Sujete desde el fondo del recipiente. No apriete demasiado las bisagras; deben permanecer sueltas para permitir la alineación adecuada del asiento.



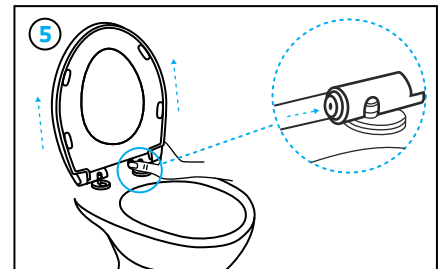
Inserte los pasadores de las bisagras en el asiento.



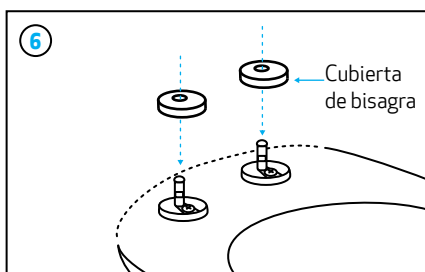
Cierre la funda del asiento (no la fuerce para cerrarla). Enderece el frente del asiento y los bordes para alinearlos con los bordes del tazón.



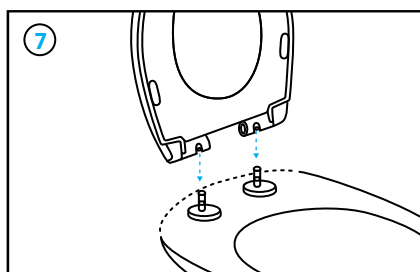
Apriete los pernos desde debajo de la taza del inodoro hasta que el asiento quede bien sujeto.



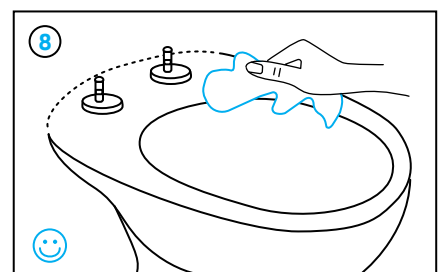
Una vez que el asiento esté alineado y asegurado, presione los botones de liberación rápida y levante el asiento para liberarlo del soporte de montaje.



Retire cualquier película protectora de las cubiertas de las bisagras y colóquelas sobre el pasador de la bisagra para cubrir la bisagra.



Para sujetar el respaldo del asiento al soporte de montaje, coloque el asiento sobre los pasadores y empujelo hacia abajo.



Para limpiar fácilmente: Retire el asiento deslizando el botón de liberación rápida y retire el asiento.

### Nota Importante:

Nunca fuerce el asiento para cerrarlo, ya que esto dañará las bisagras de cierre suave. Simplemente cierre suavemente y permita que el asiento vuelva a su posición horizontal.

### Instrucciones de limpieza:

Utilice únicamente un paño suave y agua tibia y jabón para limpiar los asientos del inodoro. Seque el asiento después del lavado. El uso de abrasivos o productos químicos puede dañar el acabado.